



КАНЮЛИ

**Richter**

ХИРУРГИЧЕСКИЕ ИНСТРУМЕНТЫ

SINCE 1958

*Липосакция  
Липографтинг  
Липоскульптура  
Инфильтрация  
Микроканюли*

The logo for Richter Surgical Instruments, featuring the word "Richter" in a bold, green, sans-serif font, enclosed within a green, curved, swoosh-like shape that resembles a stylized arc or a pair of surgical forceps.

ХИРУРГИЧЕСКИЕ ИНСТРУМЕНТЫ

SINCE 1958



## Готтфрид Рихтер

*Основатель компании*

**Компания RICHTER Ltd** была основана в 1958 году Готтфридом Рихтером, родившимся и проведшим детство и юность в Германии. Будучи в Германии, он получил образование техника в области металлургии и производства оборудования и оснастки. С первого дня и поныне штаб-квартира компании располагается в Сан-Паулу. RICHTER Ltd является ведущим производителем канюль и инструментов для пластической и реконструктивной хирургии в стране, а также успешно экспортирует свою продукцию далеко за пределы Бразилии. RICHTER Ltd завоевал лидирующие позиции в своей отрасли благодаря десятилетиям научных исследований, использованию исключительно высококачественного сырья, ежедневному контролю, а также тесному сотрудничеству с признанными авторитетами в области пластической хирургии. История компании берёт своё начало с создания оборудования для производства медицинских изделий и изготовления лезвий для скальпелей, которые впервые были представлены на суд хирургов больницы Universidade Clínicas de São Paulo Эулиной Рихтер, супругой основателя RICHTER Ltd, работающей старшей медсестрой в операционной этой клиники.

В 1960-х годах Готтфрид изобрел нож для пересадки кожи, впоследствии широко используемый при лечении ожогов.

Эффективность этого инструмента привела его к знакомству со всемирно известным пластическим хирургом Иво Питанги из Рио-де-Жанейро, который, кроме всего прочего, активно занимался

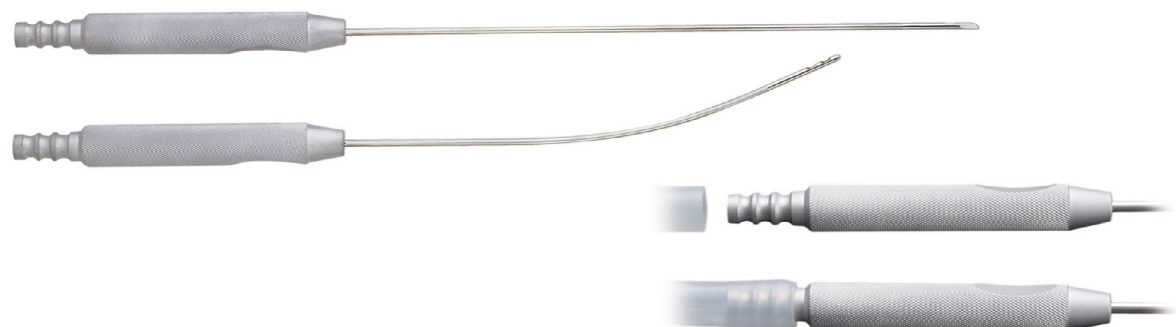
в то время противоожоговой терапией. Доктор Питанги, основавший собственную клинику в 1963 году, продуктивно сотрудничал с Готтфридом Рихтером. Иво Питанги представил ему несколько идей и предложений по разработке инструментов. В результате этого успешного сотрудничества бренд постепенно начал специализироваться на эстетической и реконструктивной пластической хирургии.

В восьмидесятые годы Бразилия превратилась в одного из мировых лидеров в сфере пластической хирургии. Появлялись новые методики, каждая новая развивающаяся техника подразумевала необходимость в конкретных инструментах, которые делали бы ее осуществимой и максимально эффективной. Возможности собственного завода, а также нацеленность Готтфрида на развитие бизнеса и помощь специалистам отрасли дали мощный толчок к разработке новых моделей и даже наборов инструментов, предназначенных для выполнения конкретных хирургических вмешательств. Постоянное расширение ассортимента привело, в частности, к производству канюль для липосакции, которое началось около 35 лет назад в соответствии со всеми принятыми критериями строжайшего контроля производства.

Залог признанного высокого качества продукции RICHTER – сырье и компоненты, используемые при изготовлении инструментария, в дополнение к строгому контролю производства. Сам Готтфрид Рихтер, относившийся к своему детищу со всей немецкой педантичностью, был в авангарде своего бизнеса ежедневно, на протяжении десятилетий, вплоть до своей смерти в 2020 году. Дело Готтфрида Рихтера в данный момент успешно продолжает его дочь – Моника Рихтер.

**Продукция RICHTER известна и любима в профессиональном сообществе и далеко за пределами Бразилии!**

## Канюля с коннектором для соединения со шлангом аспирационной системы, Cabo



Канюля из нержавеющей стали с алюминиевой рукояткой для соединения со шлангом аспирационной системы, для шланга диаметром 5/8 дюйма

**Форма канюли:** С – изогнутая; R – прямая

**Диаметр Ø (мм):** 3 / 3,5 / 4 / 5 / 6 ±10%

**Длина L (мм):** 150 / 200 / 250 / 300 / 350 ±10%

**Коннектор:** cabo

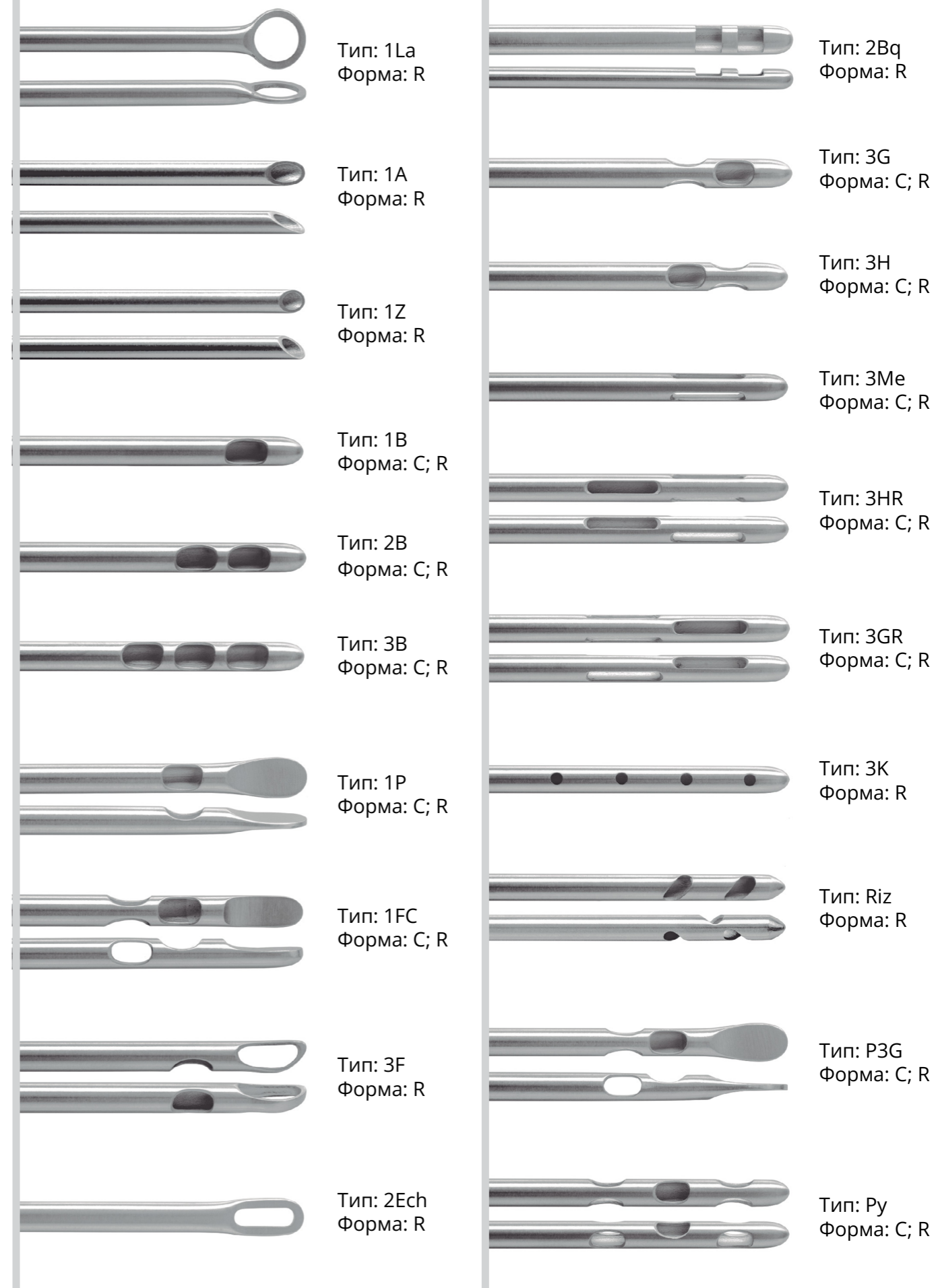
### КАК ЗАКАЗАТЬ КАНЮЛИ

**Указать:** диаметр + длина + тип наконечника + форма канюли + коннектор

**Пример:** 3,5 + 250 + 3Н + R (прямая) + cabo

### ПАРАМЕТРЫ КАНЮЛИ

Ø \ L	150	200	250	300	350
3,0					
3,5					
4,0					
5,0					
6,0					







Тип: Le  
Форма: R



Тип: 1C  
Форма: R



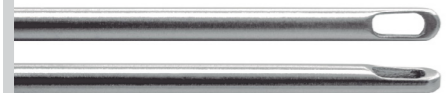
Тип: 1P+Le  
Форма: R



Тип: 1R  
Форма: C; R



Тип: 1Vi  
Форма: R



Тип: 2E  
Форма: C; R



Тип: 3G+1B  
Форма: C; R



Тип: 3G+2B  
Форма: C; R



Тип: 3G+3B  
Форма: C; R



Тип:  
3G+3G+3G  
Форма: R



Тип: 3GR+1R  
Форма: C



Тип:  
3GR+3GR+3GR  
Форма: C; R



Тип: 3Me+3Me  
Форма: C; R



Тип: 4B  
Форма: C; R



Тип: 5AL  
Форма: C; R



Тип: BCK  
Форма: R



Тип: BTD  
Форма: R



Тип: CAS  
Форма: R



Тип: DV  
Форма: R



Тип: KC  
Форма: C; R



Тип: MR  
Форма: R



Тип: P+Py  
Форма: C; R



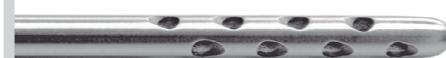
Тип: Py+2B  
Форма: C; R



Тип: Py+3G  
Форма: C; R



Тип: RP  
Форма: R



Тип: SH  
Форма: R



Тип: SP  
Форма: R



Тип: TH  
Форма: R



Тип: 1FC3G  
Форма: R



Тип: 3G+3G  
Форма: C; R



Тип: 3H+3H  
Форма: C; R



Тип: 3HMF  
Форма: R



Тип: 3HR+2R  
Форма: R



Тип: CRH  
Форма: C; R



Тип: FFR  
Форма: C; R



Тип: FLP 1R  
Форма: C; R



Тип: STR  
Форма: C; R



Тип: SFLE  
Форма: R



Тип: MF  
Форма: R

## Канюля с коннектором Luer Lock



Канюля из нержавеющей стали с коннектором Luer Lock, из нержавеющей стали, для шприцов 10 мл / 20 мл

**Форма канюли:** С – изогнутая; R – прямая; CM\*\* – изогнутая, микроканюля; RM – прямая, микроканюля

**Диаметр Ø (мм):** 1,1\* / 1,4\* / 1,8\* / 2 / 2,5 / 3 / 3,5 ±10%

**Длина L (мм):** 30 / 50 / 70 / 100 / 150 / 200 / 250 / 300 / 350 ±10%

**Коннектор:** 20

### КАК ЗАКАЗАТЬ КАНЮЛИ

**Указать:** диаметр + длина + тип наконечника + форма канюли + коннектор

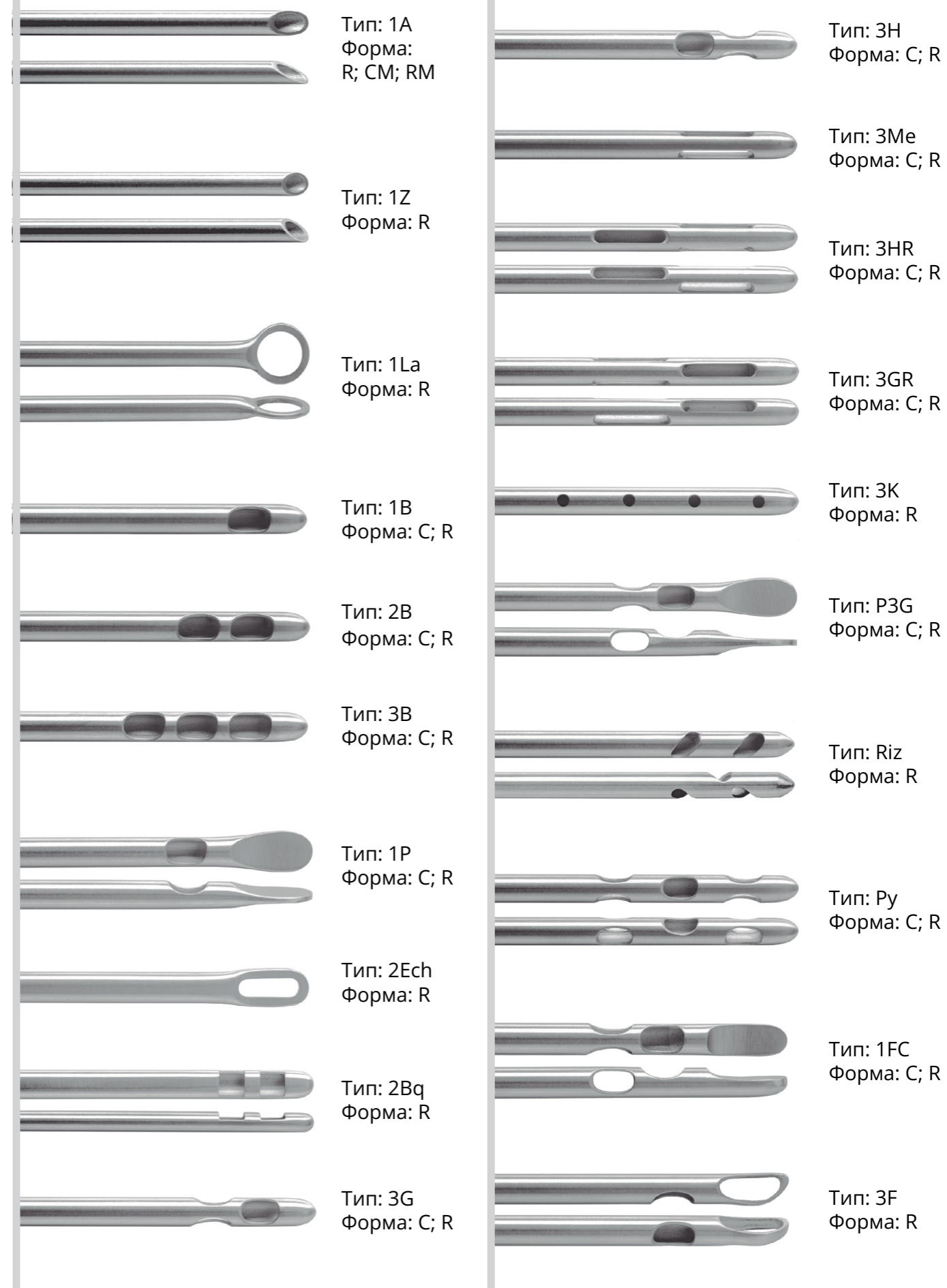
**Пример:** 3,5 + 250 + 1A + R (прямая) + 20

### ПАРАМЕТРЫ КАНЮЛИ

Ø \ L	30	50	70	100	150	200	250	300	350
1,1*									
1,4*									
1,8*									
2,0									
2,5									
3,0									
3,5									
4,0									

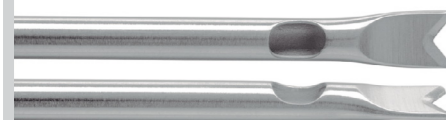
\*микроканюли

\*\* изогнутые микроканюли изготавливаются в диаметре 1,4 и 1,8





Тип: Le  
Форма: R



Тип: 1C  
Форма: R; RM



Тип: 1P+Le  
Форма: R



Тип: 1R  
Форма: C; R



Тип: 1Vi  
Форма: R



Тип: 2E  
Форма:  
C; R; RM



Тип: 3G+1B  
Форма: C; R



Тип: 3G+2B  
Форма: C; R



Тип: 3G+3B  
Форма: C; R



Тип:  
3G+3G+3G  
Форма: R



Тип: 3GR+1R  
Форма: C



Тип:  
3GR+3GR+3GR  
Форма: C; R



Тип: 3Me+3Me  
Форма: C; R



Тип: 4B  
Форма: C; R



Тип: 5AL  
Форма: C; R



Тип: BCK  
Форма: R



Тип: BTD  
Форма: R



Тип: CAS  
Форма: R



Тип: DV  
Форма: R



Тип: KC  
Форма: C; R



Тип: MR  
Форма: R



Тип: P+Py  
Форма: C; R



Тип: Py+2B  
Форма: C; R



Тип: Py+3G  
Форма: C; R



Тип: SH  
Форма: R



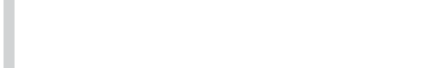
Тип: SP  
Форма: R



Тип: TH  
Форма: R



Тип: 1FC3G  
Форма: R



Тип: 3G+3G  
Форма: C; R



Тип: 3H+3H  
Форма: C; R



Тип: 3HMF  
Форма: R



Тип: 3HR+2R  
Форма: R



Тип: CRH  
Форма: C; R



Тип: FFR  
Форма: C; R



Тип: FLP 1R  
Форма: C; R



Тип: STR  
Форма: C; R



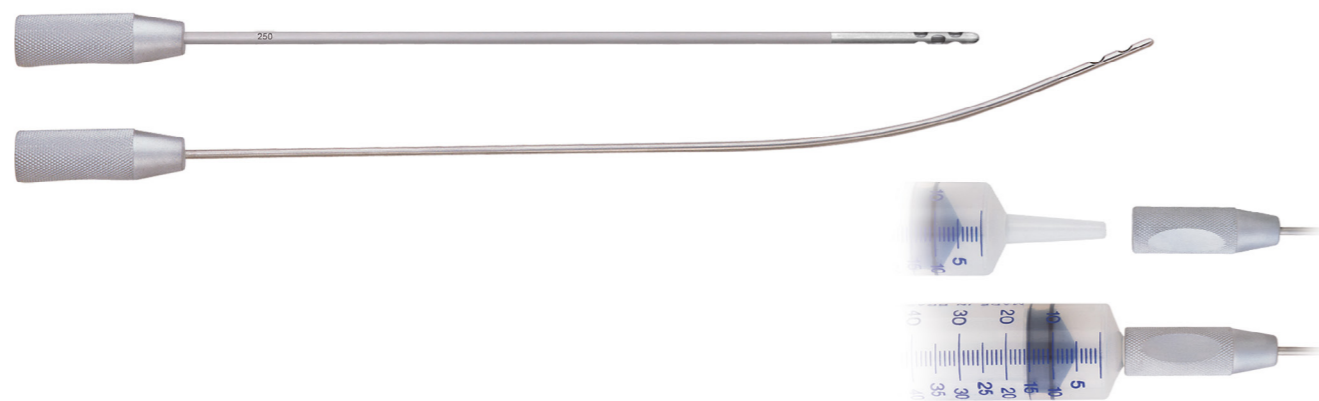
Тип: SFLE  
Форма: R



Тип: MF  
Форма: R



## Канюля с коннектором катетерного типа



Канюля из нержавеющей стали с алюминиевым коннектором катетерного типа для шприцев 50 / 60 мл

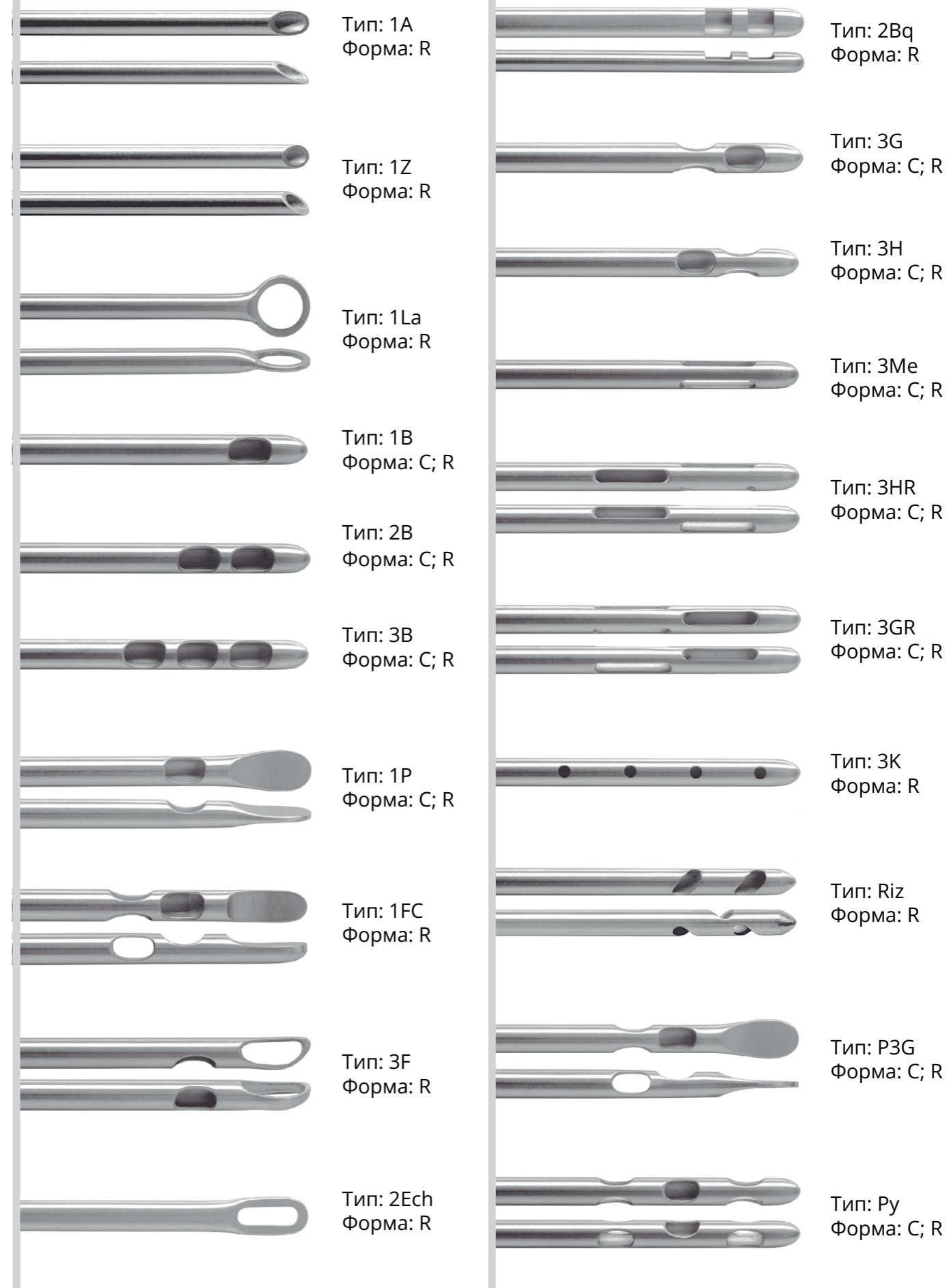
**Форма канюли:** С – изогнутая; R – прямая  
**Диаметр Ø (мм):** 2,5 / 3 / 3,5 / 4 / 5,0 ±10%  
**Длина L (мм):** 150 / 200 / 250 / 300 / 350 ±10%  
**Коннектор:** 60

### КАК ЗАКАЗАТЬ КАНЮЛИ

**Указать:** диаметр + длина + тип наконечника + форма канюли + коннектор  
**Пример:** 3,5 + 250 + 3Н + R (прямая) + 20

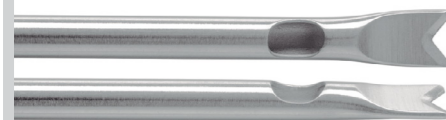
### ПАРАМЕТРЫ КАНЮЛИ

Ø \ L	150	200	250	300	350
2,5					
3,0					
3,5					
4,0					
5,0					





Тип: Le  
Форма: R



Тип: 1C  
Форма: R



Тип: 1R  
Форма: C; R



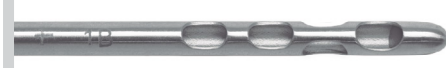
Тип: 1Vi  
Форма: R



Тип: 2E  
Форма: R



Тип: 3G+1B  
Форма: C; R



Тип: 3G+2B  
Форма: C; R



Тип: 3G+3B  
Форма: R



Тип: 3GR+1R  
Форма: C



Тип:  
3GR+3GR+3GR  
Форма: R



Тип: 3Me+3Me  
Форма: C; R



Тип: 4B  
Форма: C; R



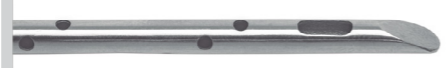
Тип: 5AL  
Форма: C; R



Тип: BCK  
Форма: R



Тип: BTD  
Форма: R



Тип: CAS  
Форма: R



Тип: DV  
Форма: R



Тип: KC  
Форма: R



Тип: MR  
Форма: R



Тип: P+Py  
Форма: R



Тип: Py+2B  
Форма: R



Тип: SH  
Форма: R



Тип: SP  
Форма: R



Тип: TH  
Форма: R



Тип: 1FC3G  
Форма: R



Тип: 3G+3G  
Форма: R



Тип: 3H+3H  
Форма: R



Тип: 3HMF  
Форма: R



Тип: 3HR+2R  
Форма: R



Тип: CRH  
Форма: C; R



Тип: FFR  
Форма: R



Тип: FLP 1R  
Форма: R



Тип: STR  
Форма: R



Тип: SFLE  
Форма: R



Тип: MF  
Форма: R



## Канюля для соединения типа Ric для шприцов объемом 60 мл



Канюля из нержавеющей стали, с алюминиевым коннектором типа Ric для шприцов объемом 60 мл.

**Форма канюли:** С – изогнутая; R – прямая

**Диаметр Ø (мм):** 3 / 3,5 / 4 / 5,0

**Длина L (мм):** 150 / 200 / 250 / 300 / 350

**Коннектор:** ric

### КАК ЗАКАЗАТЬ КАНЮЛИ

**Указать:** диаметр + длина + тип наконечника + форма канюли + коннектор

**Пример:** 3,5 + 250 + 1LA + R (прямая) + ric

### ПАРАМЕТРЫ КАНЮЛИ

Ø \ L	150	200	250	300	350
3,0					
3,5					
4,0					
5,0					



Тип: 1La  
Форма: R



Тип: 1B  
Форма: C; R



Тип: 2B  
Форма: C; R



Тип: 3B  
Форма: C; R



Тип: 1P  
Форма: C; R



Тип: 1FC  
Форма: C; R



Тип: 3F  
Форма: R



Тип: 2Ech  
Форма: R



Тип: 2Bq  
Форма: R



Тип: 3G  
Форма: C; R



Тип: 3H  
Форма: C; R



Тип: 3Me  
Форма: C; R



Тип: 3HR  
Форма: C; R



Тип: 3GR  
Форма: C; R



Тип: 3K  
Форма: R



Тип: Riz  
Форма: R



Тип: P3G  
Форма: C; R



Тип: Py  
Форма: C; R



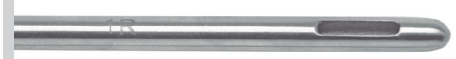
Тип: Le  
Форма: R



Тип: 1C  
Форма: R



Тип: 1P+Le  
Форма: R



Тип: 1R  
Форма: C; R



Тип: 2E  
Форма: C; R



Тип: 3G+1B  
Форма: C; R



Тип: 3G+2B  
Форма: C; R



Тип: 3G+3B  
Форма: C; R



Тип:  
3G+3G+3G  
Форма: R



Тип: 3GR+1R  
Форма: C



Тип:  
3GR+3GR+3GR  
Форма: C; R



Тип: 3Me+3Me  
Форма: R



Тип: 4B  
Форма: C; R



Тип: 5AL  
Форма: R



Тип: BCK  
Форма: R



Тип: BTD  
Форма: R



Тип: CAS  
Форма: R



Тип: DV  
Форма: R



Тип: KC  
Форма: C; R



Тип: MR  
Форма: R



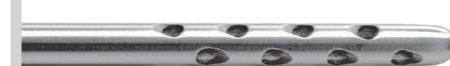
Тип: P+Py  
Форма: C; R



Тип: Py+2B  
Форма: C; R



Тип: Py+3G  
Форма: C; R



Тип: SH  
Форма: R



Тип: SP  
Форма: R



Тип: TH  
Форма: R



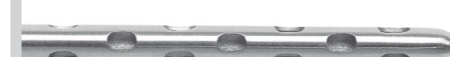
Тип: 1FC3G  
Форма: R



Тип: 3G+3G  
Форма: C; R



Тип: 3H+3H  
Форма: C; R



Тип: 3HMF  
Форма: R



Тип: 3HR+2R  
Форма: R



Тип: CRH  
Форма: C; R



Тип: FFR  
Форма: R



Тип: FLP 1R  
Форма: R



Тип: STR  
Форма: C; R



Тип: SFLE  
Форма: R

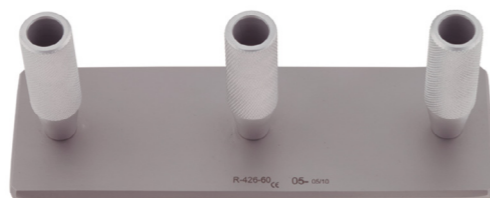


Тип: MF  
Форма: R

ПОДСТАВКИ



**R-425-20**  
Подставка для трех шприцов с коннектором Luer Lock



**R-426-60**  
Подставка для трех шприцов катетерного типа

ФИКСАТОРЫ ДЛЯ ШПРИЦА



**R-421-10** Фиксатор для шприца объемом 10 мл



**R-422-20** Фиксатор для шприца объемом 20 мл



**R-425-60N** Фиксатор для шприца объемом 60 мл

ТРАНСФЕРЫ



**R-110** Трансфер со шприца Luer Lock на шприц Luer Lock

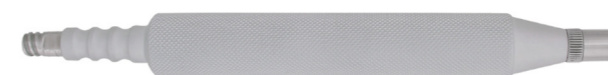


**R-1162** Трансфер со шприца Luer Lock на катетерный шприц



**R-1160** Трансфер с катетерного шприца на катетерный шприц

АДАПТЕРЫ



**R-1204**  
Адаптер для соединения канюли с коннектором Luer Lock со шприцом с коннектором Luer Lock



**R-1203**  
Адаптер для соединения канюли с коннектором Luer Lock со шлангом аспирационной системы



**R-1201-AC**  
Адаптер для соединения канюли с коннектором для катетерного шприца со шлангом аспирационной системы



**R-1202-1D2**  
Адаптер для соединения канюли с коннектором Luer Lock с катетерным шприцом





The logo for Richter, featuring the word "Richter" in a bold, green, sans-serif font. The letters are enclosed within a green, curved line that forms a partial oval shape around the text.

# Richter

ХИРУРГИЧЕСКИЕ ИНСТРУМЕНТЫ

SINCE 1958

Rua Boaventura Pereira, 143  
CEP 05158-240  
Parque Anhanguera – São Paulo / SP  
[www.richter.com.br](http://www.richter.com.br)

The logo for INN FORT, with "INN" in a teal color and "FORT" in a dark grey color. The letters are in a bold, sans-serif font.

## INN FORT

**Решение для хирургии**  
**Официальный дистрибьютор Richter**

123022, г. Москва,  
ул. 2-ая Звенигородская, д.13, стр.15  
Тел.: +7 (901) 544-42-24;  
+7 (901) 183-36-63; +7 (499) 370-00-33

[www.innfort.com](http://www.innfort.com);  
e-mail: [info@innfort.com](mailto:info@innfort.com)